



TABLE RONDE VIRTUELLE : quelle est la "boite à outils" de l'employeur confronté à la déloyauté d'un salarié ou d'un ancien salarié ?

Les entreprises et leurs dirigeants sont confrontés de manière récurrente à des actes de déloyauté de salariés ou d'anciens salariés qui détournent des clients, des savoir-faire et des fichiers au profit d'une activité concurrente, qui dénigrent leur ancien employeur ou débauchent du personnel Fragilisées par la crise sanitaire et ses impacts économiques, exposées à des difficultés de recrutement ... , les entreprises peuvent être encore plus vulnérables face à des comportements déloyaux.

Ce sujet est souvent traité uniquement sous un angle disciplinaire, sans réelle action de prévention ou de réparation du préjudice subi. Pourtant, des outils et des solutions existent.

L'objectif et l'originalité de cette table ronde est de réunir une équipe de professionnels d'horizons variés pour aborder ces questions de manière transversale et pratique, et pour sensibiliser les entreprises sur les outils à leur disposition, en termes de prévention, de collecte des preuves et d'actions en indemnisation.

WEBCONFERENCE

Mardi 6 juillet 21
de 17h30 à 19h30

[S'inscrire ici](#)

Parthema.
AVOCATS

ETELIO
RÉSEAU D'AVOCATS

Savez-vous comment réagir en cas de découverte d'agissements déloyaux d'un collaborateur ?

Quelle marge de manœuvre avez-vous en termes de vérifications des outils professionnels et équipements (ordinateur, réseaux sociaux, messagerie), dans les locaux (bureaux, vestiaires, affaires personnelles...) ou en dehors ?

A qui faire appel dans un tel cas ? Pour obtenir quelles preuves, pour quels recours et quelles réparations ?

Autant de questions auxquelles sont confrontées les entreprises face à de la déloyauté. Pour en débattre, pour acquérir les bons réflexes, et pour identifier les bons outils à actionner, nous vous invitons à une table ronde virtuelle qui sera coanimée par une **équipe pluridisciplinaire qui vous apportera une approche transversale, pragmatique et complémentaire.**

TABLE RONDE : quelle est la "boite à outils" de l'employeur confronté à la déloyauté d'un salarié ou d'un ancien salarié ?

WEBCONFERENCE

Mardi 6 juillet 21
de 17h30 à 19h30

Cette table ronde est organisée par le cabinet **PARTHEMA AVOCATS**.

Elle vous est proposée par **ETELIO**, réseau de cabinets d'avocats d'affaires indépendants, regroupant 150 avocats implantés dans les principaux pôles économiques du territoire français : Paris, Marseille, Bordeaux, Nantes, Lille et Lyon.

PARTHEMA AVOCATS, membre du réseau ETELIO depuis sa création en 2015, est implanté à NANTES et PARIS, et fédère une quarantaine d'avocats et juristes dont la compétence est reconnue dans tous les domaines du droit des affaires et des personnes. Depuis 2020, PARTHEMA renforce son offre pluridisciplinaire avec la création de PARTHEMA NOTAIRES.

Cette table ronde gratuite sera en webconférence (zoom).

[S'inscrire ici](#)

Parthema.
AVOCATS

ETELIO
RÉSEAU D'AVOCATS

Table ronde animée par :

Pauline VANDEN DRIESSCHE, Droit Commercial et **Jasmine LE DORTZ PESNEAU**, Droit du Travail, avocates associées Parthema.

Guillaume CLAVIERE, huissier de justice associé de la selarl Mocaer, Clavier, Viotti.

Samuel VERGER, expert en évaluation de préjudice, associé de Sycomore Advisory.

Et avec les interviews de :

Guillaume BASTIDE, Directeur d'enquêtes privées et Dirigeant du Cabinet ARNOULT INTERNATIONAL .

Luc HANLEE, expert informatique, fondateur et associé de la société BIFROST.

TABLE RONDE : quelle est la "boite à outils" de l'employeur confronté à la déloyauté d'un salarié ou d'un ancien salarié ?

WEBCONFERENCE

Mardi 6 juillet 21
de 17h30 à 19h30

L'équipe pluridisciplinaire :

Pauline VANDEN DRIESSCHE intervient, en conseil et en contentieux, en droit des contrats commerciaux, droit de la distribution et droit de la concurrence (concurrence déloyale, parasitisme, pratiques commerciales trompeuses, pratiques anti-concurrentielles, dénigrement). Elle est formée en droit collaboratif et à la médiation. **Jasmine LE DORTZ PESNEAU** intervient aux côtés des entreprises et des dirigeants sur l'ensemble des problématiques de droit social, en conseil, négociation et contentieux.

Guillaume CLAVIERE est huissier de justice associé au sein de la selarl MCV (Mocaer Clavier Viotti). Il est régulièrement nommé par les tribunaux pour intervenir en exécution des ordonnances aux fins de constat probatoire, aux côtés d'experts informatiques, et en lien avec les avocats.

Samuel VERGER est spécialisé dans l'évaluation des préjudices économiques et financiers. Il est diplômé d'expertise comptable, membre de la compagnie des conseils et experts financiers et associé du cabinet Sycomore Advisory.

[S'inscrire ici](#)

Parthema.
AVOCATS

ETELIO
RÉSEAU D'AVOCATS

Et avec les participations sous forme d'interviews de :

Guillaume BASTIDE, Directeur d'enquêtes privées et Dirigeant du Cabinet ARNOULT INTERNATIONAL .

Luc HANLEE, expert informatique, fondateur et associé de la société BIFROST.

TABLE RONDE : quelle est la "boite à outils" de l'employeur confronté à la déloyauté d'un salarié ou d'un ancien salarié ?

L'équipe pluridisciplinaire :



Guillaume Claviere



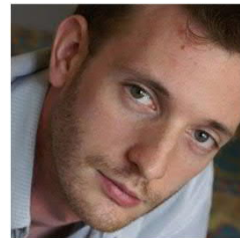
Pauline Vanden Driessche



Samuel Verger



Guillaume Bastide



Luc Hanlee



Jasmine Le Dortz Pesneau

WEBCONFERENCE

Mardi 6 juillet 21
de 17h30 à 19h30

[S'inscrire ici](#)

Parthema.
AVOCATS

ETELIO
RÉSEAU D'AVOCATS

